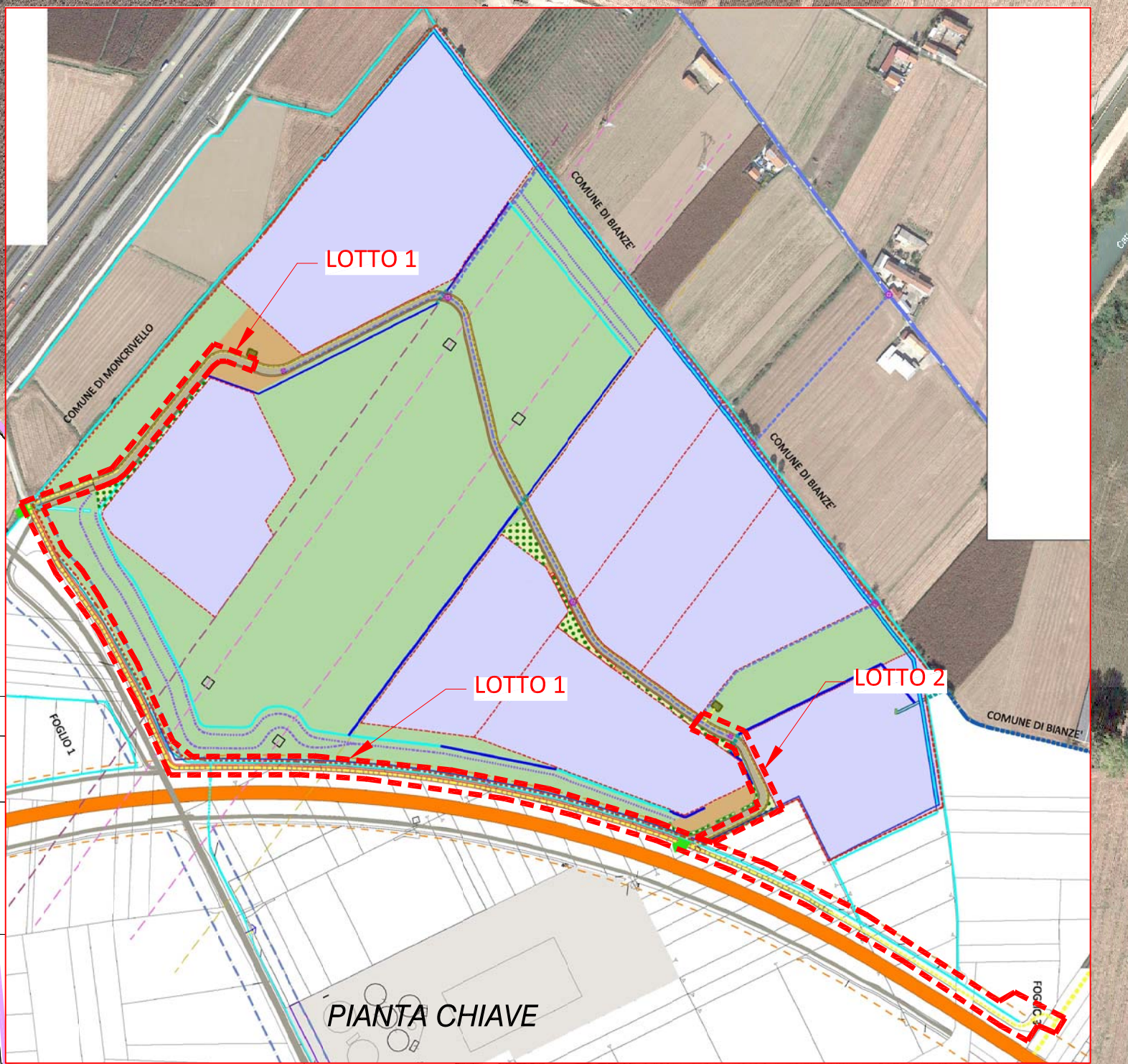
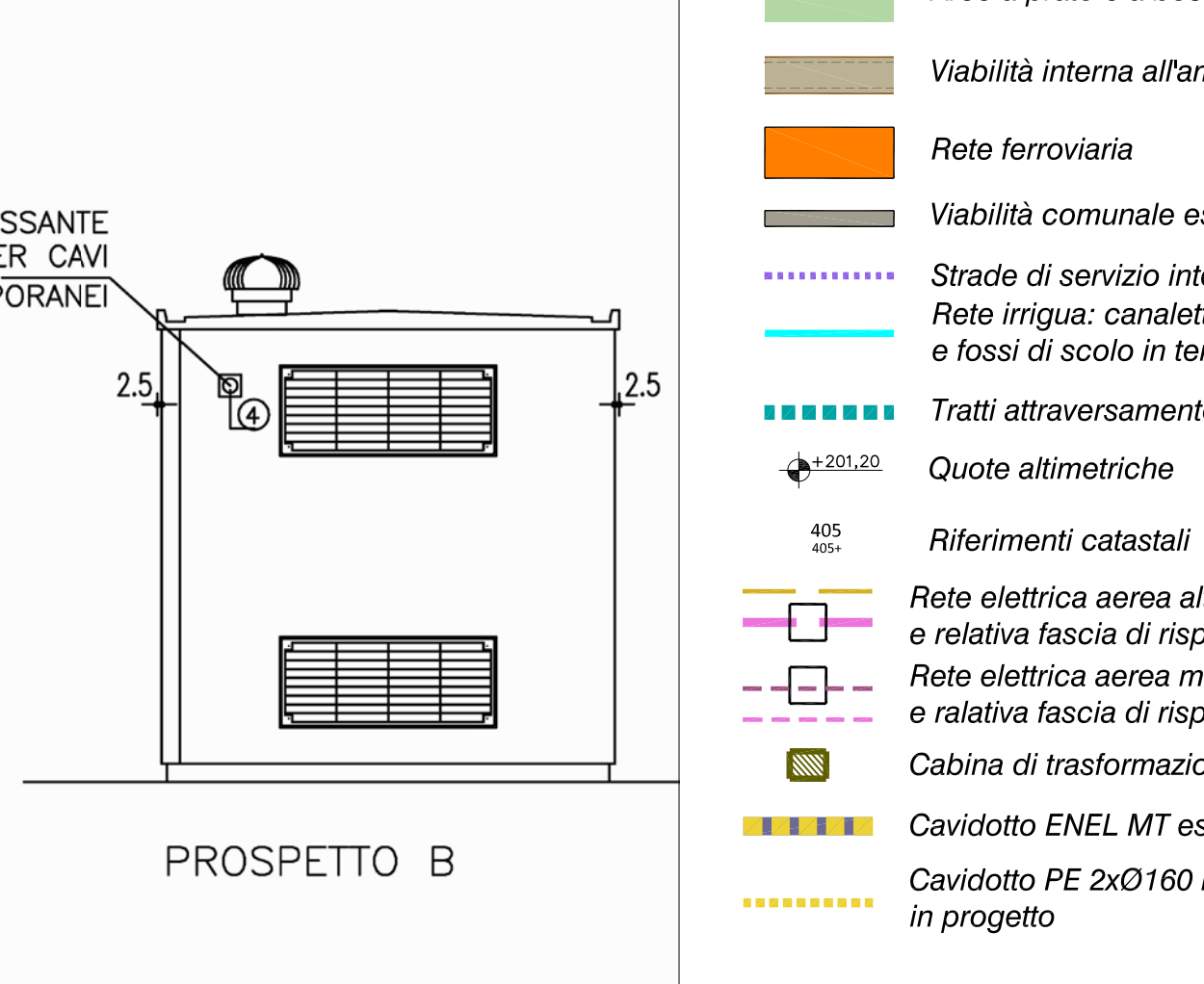
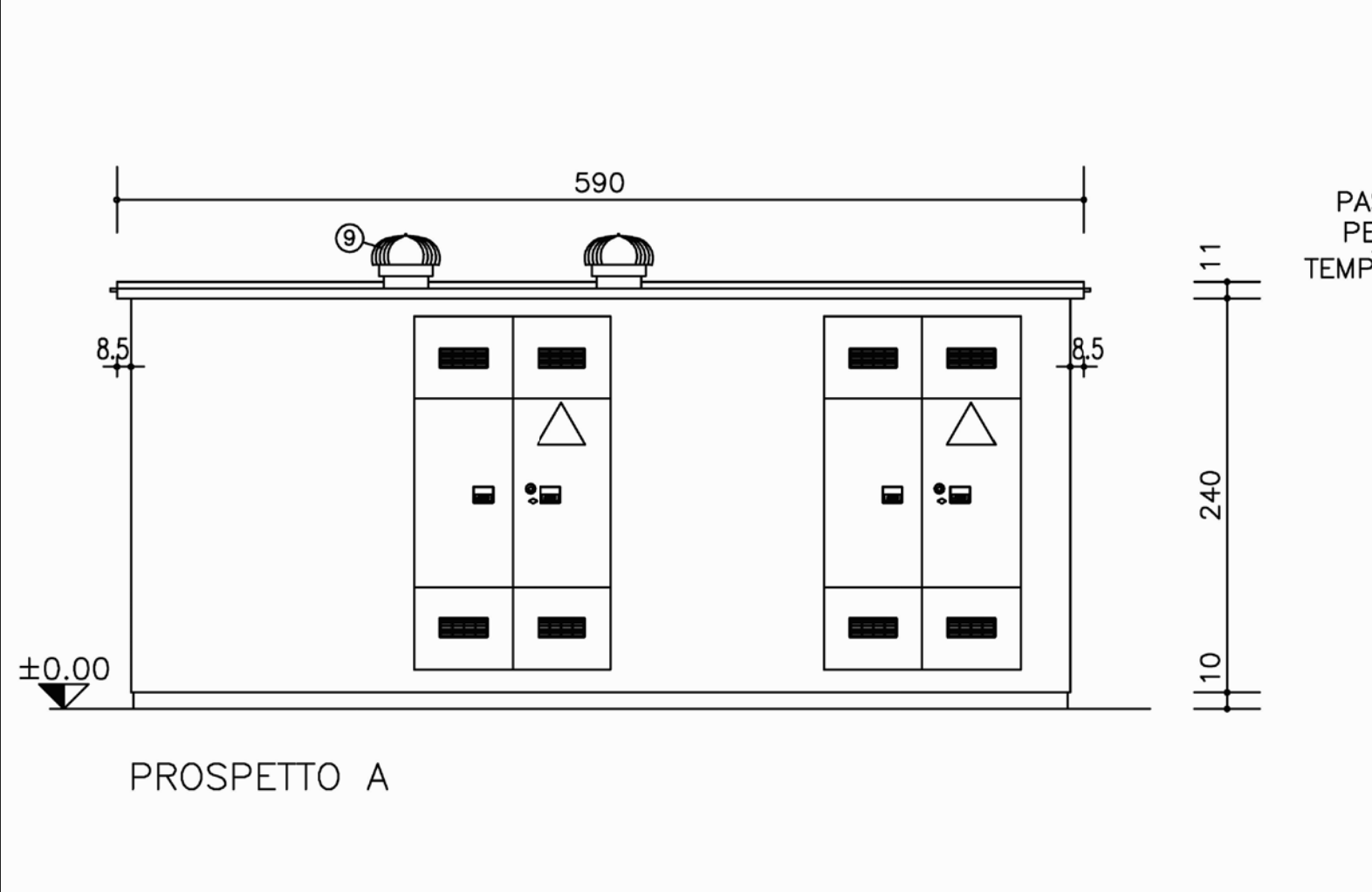


LEGENDA

- Recinzione ambito ATA5
- Lotti edificabili
- Aree a prato e a boschi
- Viabilità interna all'ambito ATA5
- Rete ferroviaria
- Viabilità comunale esterna all'ambito
- Strade di servizio interne all'ambito
- Rete irrigua: canalette 50x70 e fossi di scolo in terra 50x50
- Tratti attraversamento nuova viabilità
- Quote altimetriche
- Riferimenti catastali
- Rete elettrica aerea alta tensione e relativa fascia di rispetto
- Rete elettrica aerea media tensione e relativa fascia di rispetto
- Cabina di trasformazione MT/BT
- Cavidotto ENEL MT esistente
- Cavidotto PE 2xØ160 media tensione in progetto



**ARKISTUDIO**  
SOCIETA' DI PROGETTAZIONE S.r.l.

VERCELLI - Via Viganotti, 2  
tel.: 0161259088 - fax.: 0161602132  
e-mail: info@arkistudio.eu  
www.arkistudio.eu

REGIONE PIEMONTE  
PROVINCIA DI VERCELLI

COMUNE DI:  
**LIVORNO FERRARIS**

AMBITO DEL  
PIANO PARTICOLAREGGIATO  
ATA5  
OPERE DI URBANIZZAZIONE

NUMERO: 216

COMMITTENTE:  
COMUNE DI LIVORNO FERRARIS (Vercelli)  
Via Martiri della Libertà 100

FASE PROGETTUALE: PROGETTO DEFINITIVO/ESECUTIVO

TIPOLOGIA: OPERE DI URBANIZZAZIONE

ELABORATO: RETE ENERGIA ELETTRICA:  
TRACCIATO, PARTICOLARI ED INDIVIDUAZIONE  
LOTTI ATTUATIVI

TAVOLA: P7

SCALA: 1:2000/50

AGG. CARTOGRAFICO: MARZO 2008

N° EDIZIONE	REDAZIONE	VERIFICA	VALIDAZIONE	CONSEGNA
	DATA:	NOME:	DATA:	NOME:
PRIMA EDIZIONE	23/07/2018	G.G.	23/07/2018	T.T.
SECONDA EDIZIONE				
TERZA EDIZIONE				
QUARTA EDIZIONE				

PATH: 216 Livorno Ferraris Urbanizzazioni ATA5/VERIFICATO

FILE: PianoATA5.dwg

LAYOUT: RETE ELETTRICA

PATH: 216 Livorno Ferraris Urbanizzazioni ATA5/USCITA/PDF

FILE: P7.pdf

Approvato con delibera di C.C. n° \_\_\_\_\_ in data \_\_\_\_\_

Il Responsabile del Procedimento: Geom. Domenico Regis

Il Sindaco \_\_\_\_\_ Il Segretario Comunale \_\_\_\_\_

